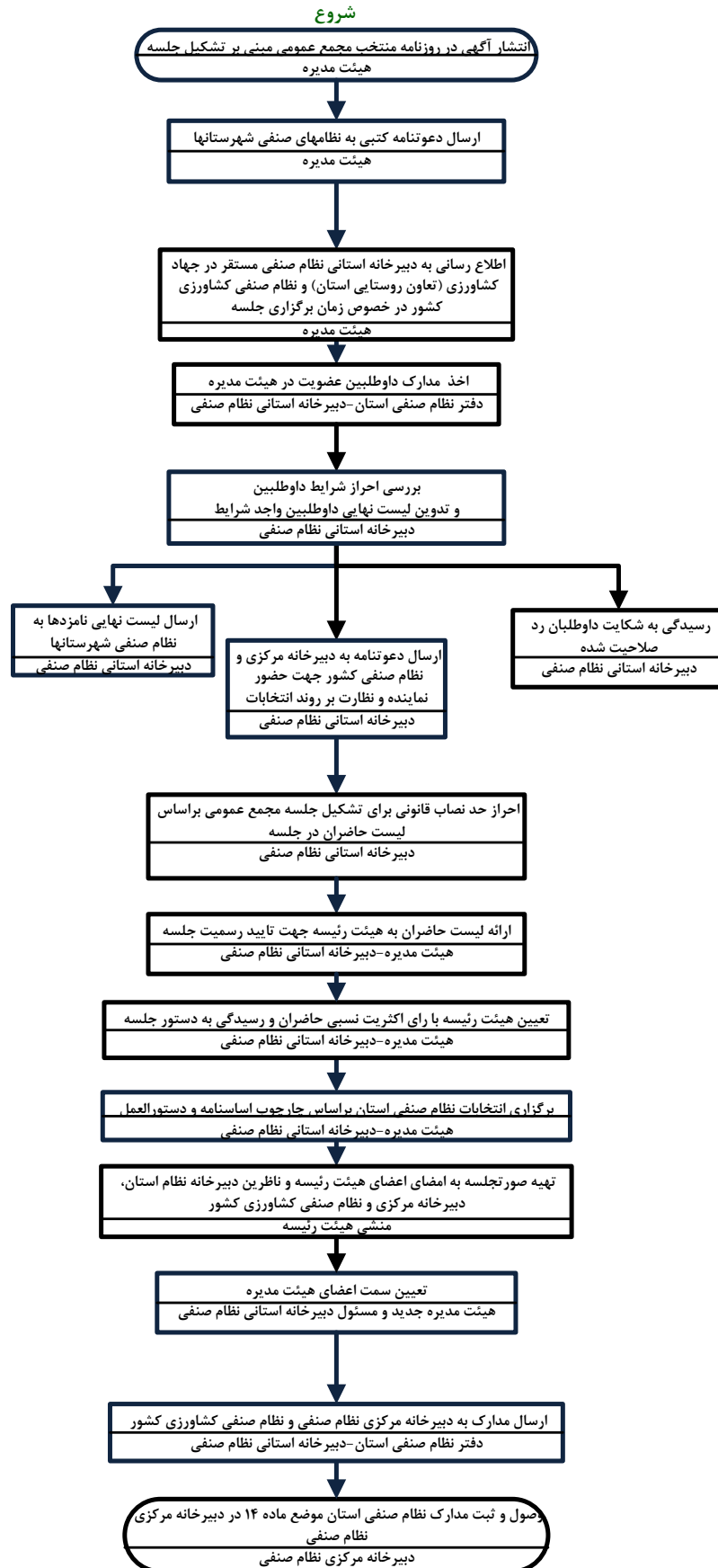


عنوان خدمت/زیرخدمت ^۱ : سازماندهی مجمع عمومی نظام صنفی کشاورزی		شناسه ^۲ خدمت/ زیرخدمت: ۱۳۰۲۱۲۰۷۱۰۵
نوع خدمت ^۳ : <input type="checkbox"/> خدمت به شهروندان (G2C) <input checked="" type="checkbox"/> خدمت به کسب و کار (G2B) <input type="checkbox"/> خدمت به دیگر دستگاه‌های دولتی (G2G)		
نحوه‌ی دسترسی به خدمت ^۴ : <input checked="" type="checkbox"/> حضوری در میز خدمت <input checked="" type="checkbox"/> حضوری با مراجعه به واحدهای داخلی <input type="checkbox"/> الکترونیکی <input type="checkbox"/> نیمه الکترونیکی (ترکیبی از حضوری و الکترونیکی)		
مدت زمان ارائه‌ی خدمت ^۵ (در صورت عدم ایجاد وقفه از جانب متقاضی): یک هفته تا یک ماه		
مدارک مورد نیاز جهت انجام خدمت ^۶ : گواهی سوء پیشینه، گواهی عدم اعتیاد، گواهی اشتغال به فعالیت کشاورزی، پروانه بهره برداری کشاورزی، پروانه فعالیت و احراز هویت حقیقی و حقوقی		
هزینه(های) ارائه خدمت	مبلغ (ریال) و موضوع پرداخت ^۷	نحوه‌ی پرداخت/ شماره حساب بانکی ^۸
	ندارد	ندارد
	ندارد	ندارد
استعلام‌ها ^۹ : -		
مسئول اصلی ارائه دهنده‌ی خدمت ^{۱۰} : مسئول صنف امور کشاورزی سهیلا طبسی	شماره تماس مستقیم: ۳۳۴۵۲۲۹۲	
آدرس دقیق و مستقیم خدمت در وبگاه ^{۱۱} : http://semnan.corc.ir/ قسمت میز خدمت الکترونیک		
نام و آدرس سامانه(های) مرتبط با خدمت ^{۱۲} : سامانه ثبت شرکت‌ها: http://irsherkat.saa.ir/Design/EstablishmentRequest/Index.aspx		
رویه‌ی ارائه‌ی شکایات: -		
قوانین و مقررات و آیین‌نامه‌های مرتبط با خدمت ^{۱۳} : آئین نامه شماره ۱۶۴۰۸۲/ت/۳۷۳هـ مورخ ۸۶/۱۰/۱۰ هیات وزیران: «آئین نامه اجرایی نظام صنفی کارهای کشاورزی» // ماده ۳۵ قانون تاسیس سازمان نظام مهندسی کشاورزی و منابع طبیعی جمهوری اسلامی ایران // اساسنامه نظام صنفی کارهای کشاورزی استان مصوب هیات عالی نظارت بر سازمان های صنفی کشور تاریخ ۸۹/۱۰/۱۲ // دستورالعمل تشکیل مجمع عمومی موسس و برگزاری انتخابات اولین دوره هیات مدیره استانی به شماره ۰۲۰/۶۵۱۷ مورخ ۹۰/۲/۲۸ وزارت جهاد کشاورزی // دستورالعمل برگزاری انتخابات نظام صنفی کشاورزی به شماره ۰۲۰/۶۵۱۷ مورخ ۹۰/۲/۲۸ وزارت جهاد کشاورزی		
پاسخ به سؤالات متداول ^{۱۴} :		
فرایند ارائه‌ی خدمت (فلوچارت) ^{۱۵} :		

فلوچارت مراحل انجام کار برگزاری مجمع عمومی نظام صنفی کشاورزی



فلوچارت مراحل انجام کار برگزاری مجمع عمومی نظام صنفی کشاورزی

نام خانوادگی تکمیل کننده ی فرم:

سیف علیان

شماره تماس:

۳۳۴۵۶۹۴۸ داخلی ۴

نام و نام خانوادگی تأیید کننده ی فرم: (مدیر/ معاون)

احسان عباسپور

شماره تماس:

۳۳۴۵۲۲۹۱